

Fokus på Tyskland

Etablering i regionen Flensborg – Slesvig
-Hvad koster det? Rekruttering
Løn og lejemål-

v/ Wolfgang Schmütz, WiREG, Flensborg

Flensborg, 15. januar 2015



BUSINESS
TYSKLAND

Dagsorden

1. Velkommen og præsentation "Business Tyskland"
2. WiREG – struktur og opgaver
3. **Styrkepositioner** i vores region
4. Tilskudsmuligheder ved etablering
5. **Omkostninger** ved etablering i Flensborg:
 - a. Lejemål og lejeomkostninger i regionen
 - b. Lønforhold og økonomi (sociale omkostninger)
 - c. Energipriser og vandforsyning
6. **Rekruttering** af kompetencer i Nordtyskland

Business Tyskland



BUSINESS
TYSKLAND

Målsætningen af foreningen „Business Tyskland“ er

- Støtte og fremme skandinavisk virksomheder og erhvervsdrivende i optagelsen eller oprettelse af forretningsforbindelser og etablering i Slesvig-Holsten og især i regionen Flensborg / Slesvig.
- Integreret rådgiving på dansk af virksomheder som er interesseret i det tyske marked
- fælles formidling af viden, netværk og markedsføring i Danmark for at øge efterspørgsel for etableringer i Tyskland
- Øge synligheden af færdigheder, aktiviteter og samarbejde i foreningen "Business-Tyskland"
- Øge kontakter til danske og skandinaviske virksomheder som er interesserede i eksport til Tyskland
- Reduktion af hindringer for etablering af et salgskontor i Slesvig-Holstein – mere sikkerhed og netværk til andre tyske og danske virksomheder i regionen Schleswig-Holstein

se mere på: www.business-tyskland.dk

Business Tyskland



**BUSINESS
TYSKLAND**

Vores medlemmer :

**Advokater/
Notarer:**



BROCK MÜLLER ZIEGENBEN
RECHTSANWÄLTE NOTARE

Revisorer:



Erhvervsudvikling:

Banker:



**Kreditoplysninger
og inkassoservice:**

KielRegion



Markedsføring og salg:



HOCHZWEI
Büro für visuelle Kommunikation
GmbH & Co. KG



CONNECTING MARKETS



HOUSE OF EXPORTERS
COMMUNITY OF INTERNATIONAL TRADE



Wirtschaftsförderungs- und
Regionalentwicklungsgesellschaft
Flensburg/Schleswig mbH



Schleswig-Holstein

The modern technology and service region in the heart of Europe

- **Befolkning: 2.8 mill.**
- **Areal: 15,799 kvm**
- **GDP per capita: 27.684,- Euro**
- **Hovedstad: Kiel**



I. WiREG's opgaver

- **Erhvervsfremme**
Erhvervsservice
Businesspleje / Virksomhedsudvikling
Etablering af nye virksomheder
- **Regionaludvikling**
Konsulentopgaver for kommuner
Projekter f. eks. „Cross-Border Logistics“
- **Innovationsfremme**
Teknologitransfer
Drift af Technologicenter Flensborg
Iværksætterservice



2. WiREGs opgaver for virksomheder

- Bindeled mellem virksomheder og forvaltning
- Central kontaktpunkt for virksomheder
- Markedsføring af kommunale erhvervsarealer i hele regionen
- Vejledning med hensyn til EU-støtte og tilskud
- Innovationsstøtte
- Kontakt til arbejdsformidling
- Kontakt til forsyningselskaber (f.eks. vand, strøm, internet)
- Kontakt til andre servicevirksomheder
- Byggerådgivning og kontakt til forvaltning
- Rådgivning indenfor grænseoverskridende udfordringer sammen med andre partnere

Region Flensborg / Slesvig

Springbræt til det tyske marked



3. Styrker i vores region

- Sprog (ca. 30% af alle borgere taler dansk)
- Lave lejeomkostninger og attraktivt boligmarked
- Attraktivt arbejdsmarked, arbejdstider og lønforhold
- Motiveret arbejdskraft med eksporterfaring
- Tilgang til det europæiske marked
- Grænseoverskridende banker (f.eks. Sydbank)
- Etablering af tysk salgskontor med optimal beliggenhed for danske medarbejdere

4. Tilskudsmuligheder ved etablering

- 1. Løntilskud fra arbejdsformidlingen**
+ op til **50 % af lønomkostninger** for langtidsløse (maks. 3 mdr.)

Wir fördern Wirtschaft



Landesprogramm Wirtschaft: Gefördert durch die Europäische Union - Europäischer Fonds für regionale Entwicklung (EFRE), den Bund und das Land Schleswig-Holstein

- 2. Investeringstilskud fra Land Slesvig-Holsten**

20 % af investeringsomkostninger i tilskud, afhængig af nye arbejdspladser og investeringsbeløb (mindst 200.000,- EURO og 2 nye medarbejder); egenkapital mindst 20%.

Tilskud: 35.000,- EURO (260.750,- DKK) per ny fuldtidsmedarbejder

ikg – Interkommunalt erhvervsområde Slesvig-Schuby tæt ved motorvejen E 45



Ny erhvervsareal med 280.000 m², pris: 26,- EURO – 250,- NOK / kvm

5.a. Kontorarealer til leje

Ny bygning „Klarschiff Flensburg „ direkt ved havn: ca. 700 : 12,90 EURO/m² ekskl. varme & el pr. måned (119,- NOK p.mdr. /m²)

Gennemsnitspris for kontorarealer i Flensburg: 7,50 EURO/m² ekskl. varme & el pr. Måned (69,- NOK p. mdr. /m²)



5.a. Lager- og produktionsarealer til leje

**Flensborg: 1575 m² Lagerareal og 385 m² kontorareal,,
koster 8200,- € per md. i husleje (61090,- DKK / måned)
4,18 EURO (31,14 DKK/m²) ekskl. varme & el**



5.b. Arbejdsomkostninger / time i EUROPA

Arbejdsomkostninger per time i 2014 i Euro

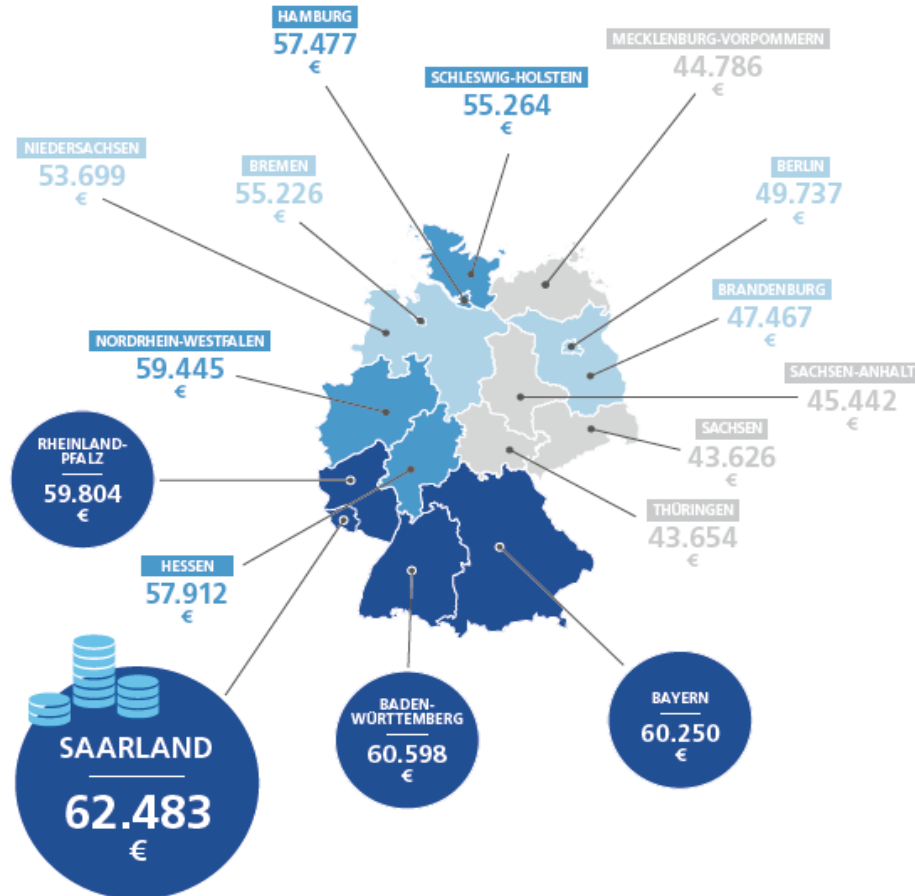
Land	Privat erhverv	Forandring i forhold til 2013 (i %)	Produktions erhverv
Norge	52,00 (387,- DKK)	1,5	56,46 (420,- DKK)
Danmark	42,95 (320,- DKK)	0,9	46,20 (344,- DKK)
Sverige	40,20	3,0	41,40
Luxemburg	35,70	2,6	31,40
Frankrig	35,20	0,9	36,40
Holland	33,50	1,3	35,90
Finland	32,90	1,4	35,80
Tyskland	31,80 (237,- DKK)	1,6	37,00 (276,- DKK)
...
Litauen	6,60	4,6	6,10
Rumænien	4,80	6,8	4,20
Bulgarien	3,80	2,8	3,20

Kilde: Eurostat / Destatis

5.c. Arbeitsomkostninger i Tyskland



GEHÄLTER NACH REGIONEN

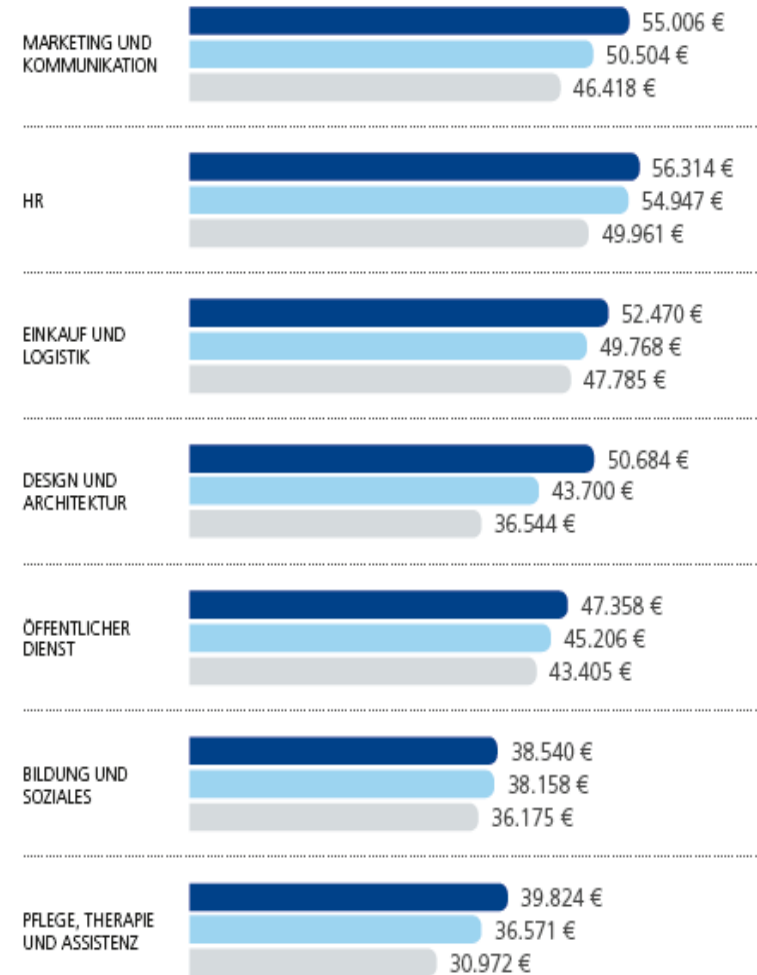
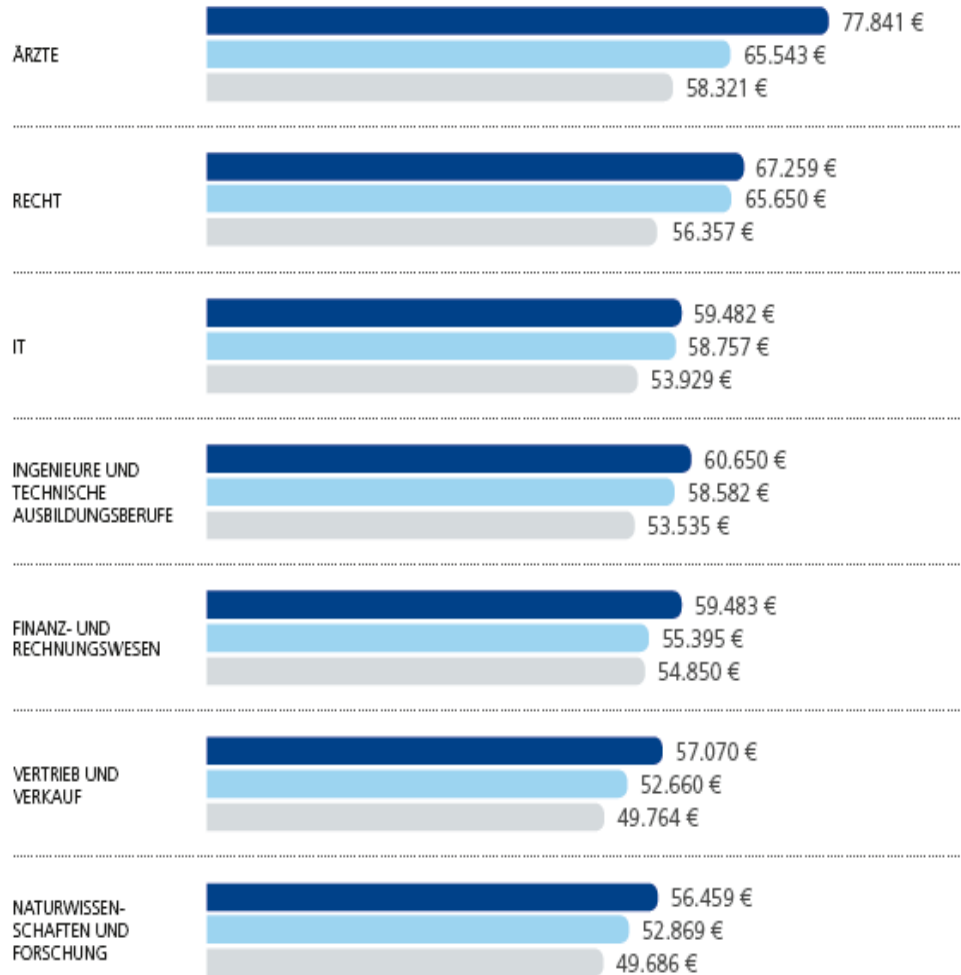


Kilde:
Stepstone
Gehaltsreport 2016

Die Gehälter beziehen sich auf das durchschnittliche Bruttojahresgehalt inkl. variabler Anteile.

5.c. Arbeitsomkostninger i Tyskland efter erhverv og størrelse

Kilde:
Stepstone Gehaltsreport 2016



Unternehmen mit über 1.000 Mitarbeitern
 Unternehmen mit 501-1.000 Mitarbeitern
 Unternehmen mit 1-500 Mitarbeitern

Die Gehälter beziehen sich auf das durchschnittliche Bruttogehalt inkl. variabler Anteile.

5.b. Rekruttering i Flensborg

h. Løn tillæg / socialsikring

Der findes ingen regler for løntillæg, men husk løn i Tyskland forhandles med bruttoløn, dertil kommer:

- Sygeforsikring 15,5% (arbejdsgiver betaler 50%)
- Pensionsforsikring 19,9% (arbejdsgiver betaler 50%)
- Arbejdsløshedsforsikring 3% (arbejdsgiver betaler 50%)
- Plejeforsikring 1,95% (arbejdsgiver betaler 50%)

Eksempel: 2400,- EURO bruttoløn giver 2922,60 EURO omkostninger

5.b. Lønninger / år (gennemsnit) i Tyskland (uden sociale omkostninger!)

Direktør:	110.310,- €	= 821.810,- DKK
Afdelings- eller mellemlider:	62.400,- €	= 464.880,- DKK
Ingeniør / udvikler / sælger inkl. bonus:	59.800,- €	= 445.510,- DKK
Bogholder:	37.700,- €	= 280.865,- DKK
Sekretær:	29.900,- €	= 222.755,- DKK
Produktionsmedarbejder:	23.072,- €	= 171.886,- DKK

OBS: inkl. en månedsløn („Weihnachtsgeld“) som bonus plus sociale omkostninger 22%!

5.c. Vandforsyning og el-priser

Vand:

Afhængig af den kommune, hvor virksomheden etablerer sig. Som industrikunde bliver prisen **ikke** frit forhandlet mellem vandforsyningsselskab og kunde.

Priseksempel Flensborg:

Vand: 1,87 EURO (13,93 DKK) / kubikmeter

Afvandsprisen er 1,89 EURO (14,08 DKK) / kubikmeter

El-forsyning (fri prisforhandling som industrikunde)

Tyskland: 0,135 EURO / Kwh (2015) = **18,5 Cent**
(inkl. alle afgifter ved 400 000 Kw/t) = **1,37 DKK**

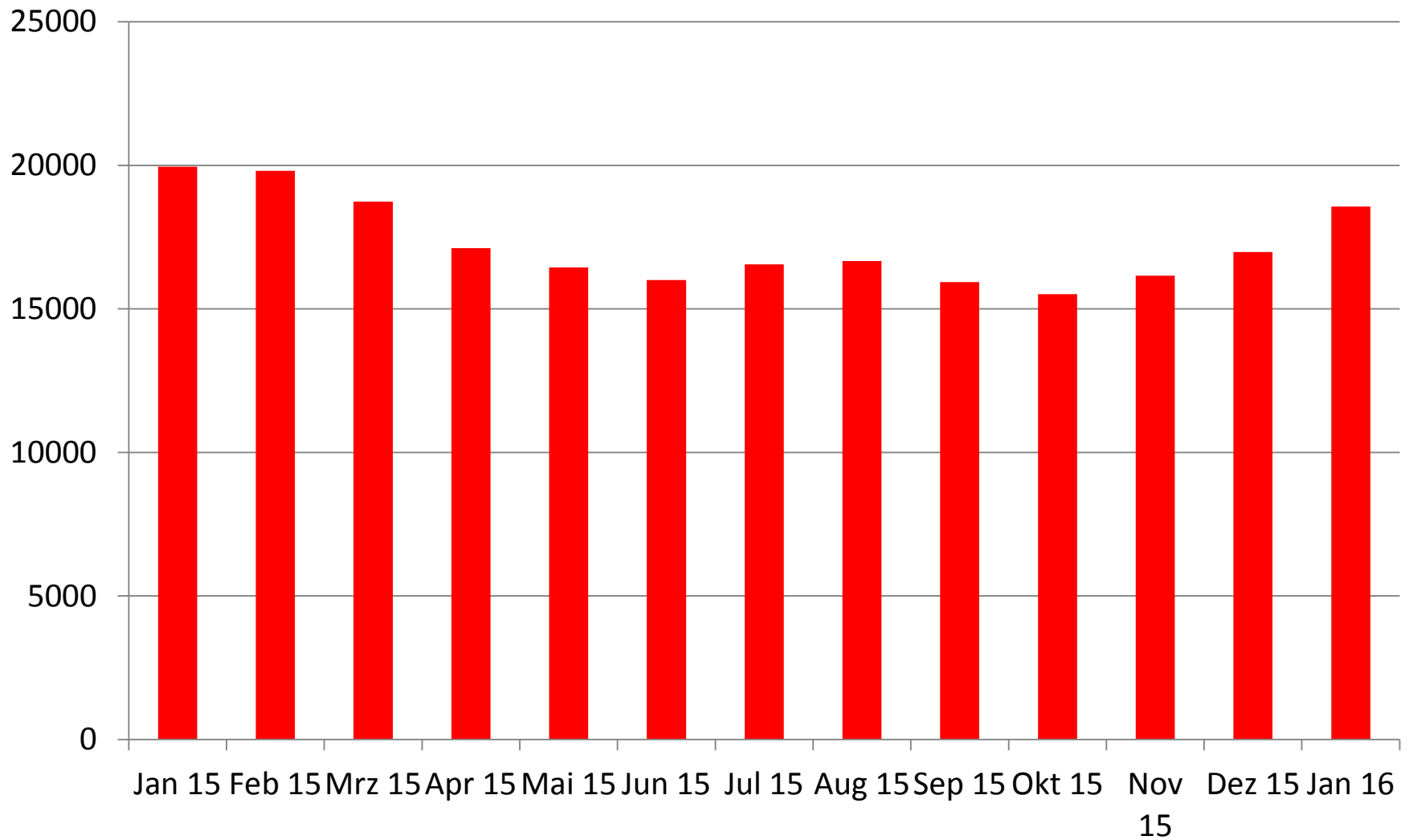
Danmark: 0,095 EURO / Kwh (2014) = 0,71 DKK

Bredbånd: Flere forsyningsvirksomheder, meget forskellige priser afhængig af megabit

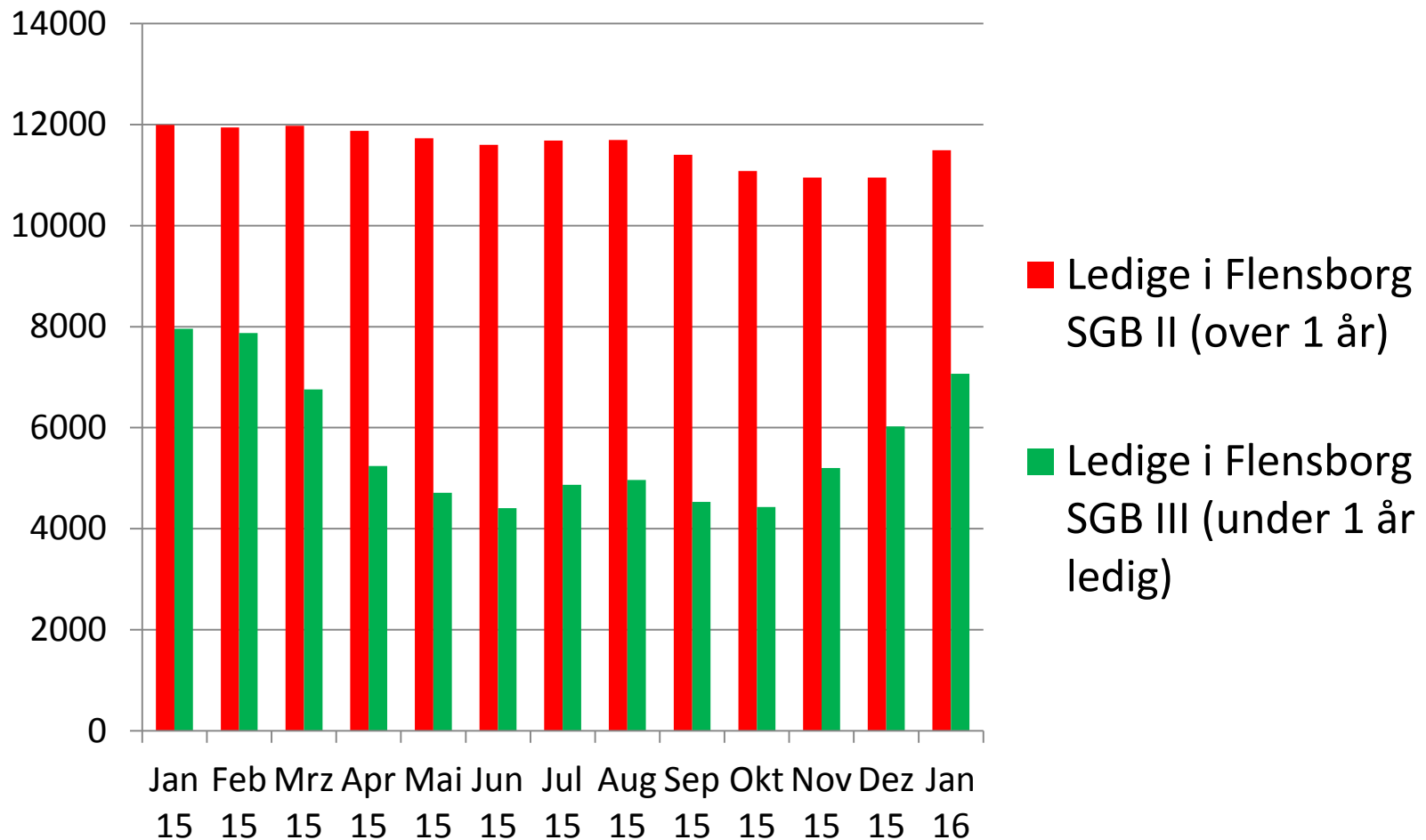


6. Rekruttering af kompetencer i Flensborg

Ledige i Flensborg i alt



6. Rekruttering af kompetencer i Flensborg



Ca. 62 % af alle ledige er **langtidsledige**

Mange tak for Deres opmærksomhed!

Kontakt:

Wolfgang Schmütz

www.wireg.de

www.business-tyskland.dk

schmuetz@wireg.de

0049-461-9992-247

