

# Præsentation Business Tyskland !

## Grænseoverskridende lokalt samarbejde: House of Exporters og Business Tyskland

v/ Wolfgang Schmütz, WIREG, Flensburg og  
Christiane Plischke, Tønder Erhvervsråd



BUSINESS  
**TYSKLAND**

# Dagsorden

---

1. Velkommen
2. Region Flensborg / Slesvig i tal
3. WiREG – struktur og opgaver
4. Styrkepositioner i vores region
5. Præsentation ”Business Tyskland”
6. Konkrete services i ”Business Tyskland” konceptet
7. Indblik: Omkostninger i Tyskland
8. Tilskudsmuligheder ved etablering i regionen Flensborg



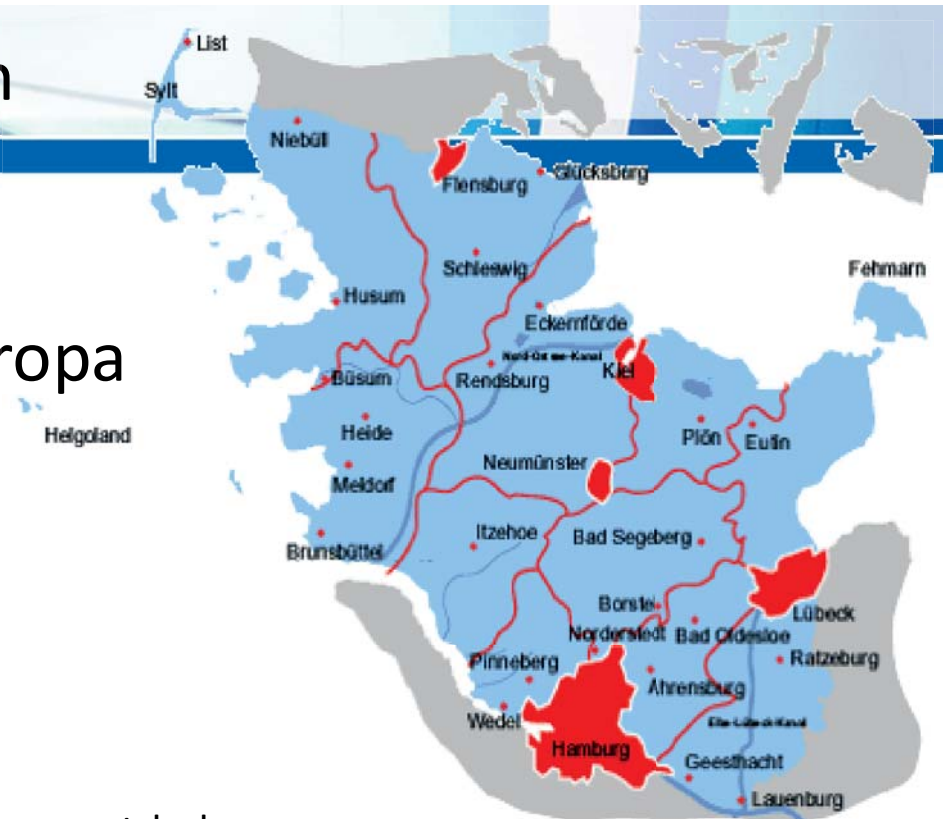
WT.SH  

Erhvervsfremme  
og Teknologitransfer  
Schleswig-Holstein

## Slesvig-Holsten

Den moderne teknologi og  
service region i hjertet af Europa

- **Befolkning: 2.8 mill.**
- **Areal: 15,799 kvm**
- **GDP per capita: 27.684,- Euro**
- **Hovedstad: Kiel**



Schleswig-Holstein: Your Business Region – [www.wtsh.de](http://www.wtsh.de)

## 2. Region Flensborg / Slesvig

---

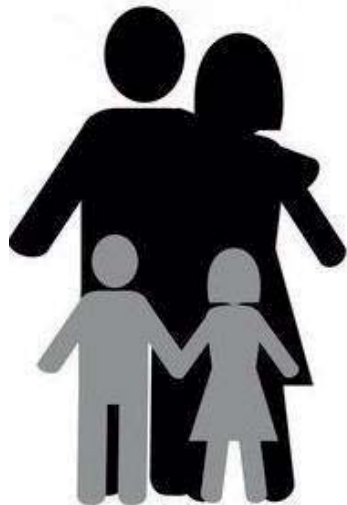
### Springbræt til det tyske marked



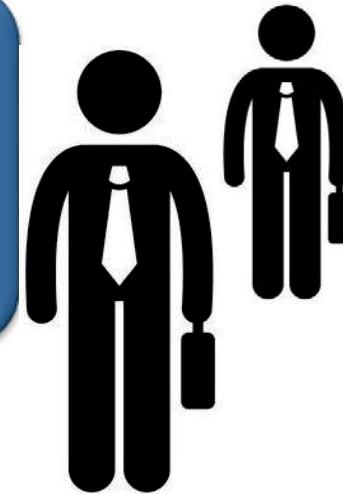
## 2. Region Flensborg/Slesvig i tal

---

Befolkning  
287.200

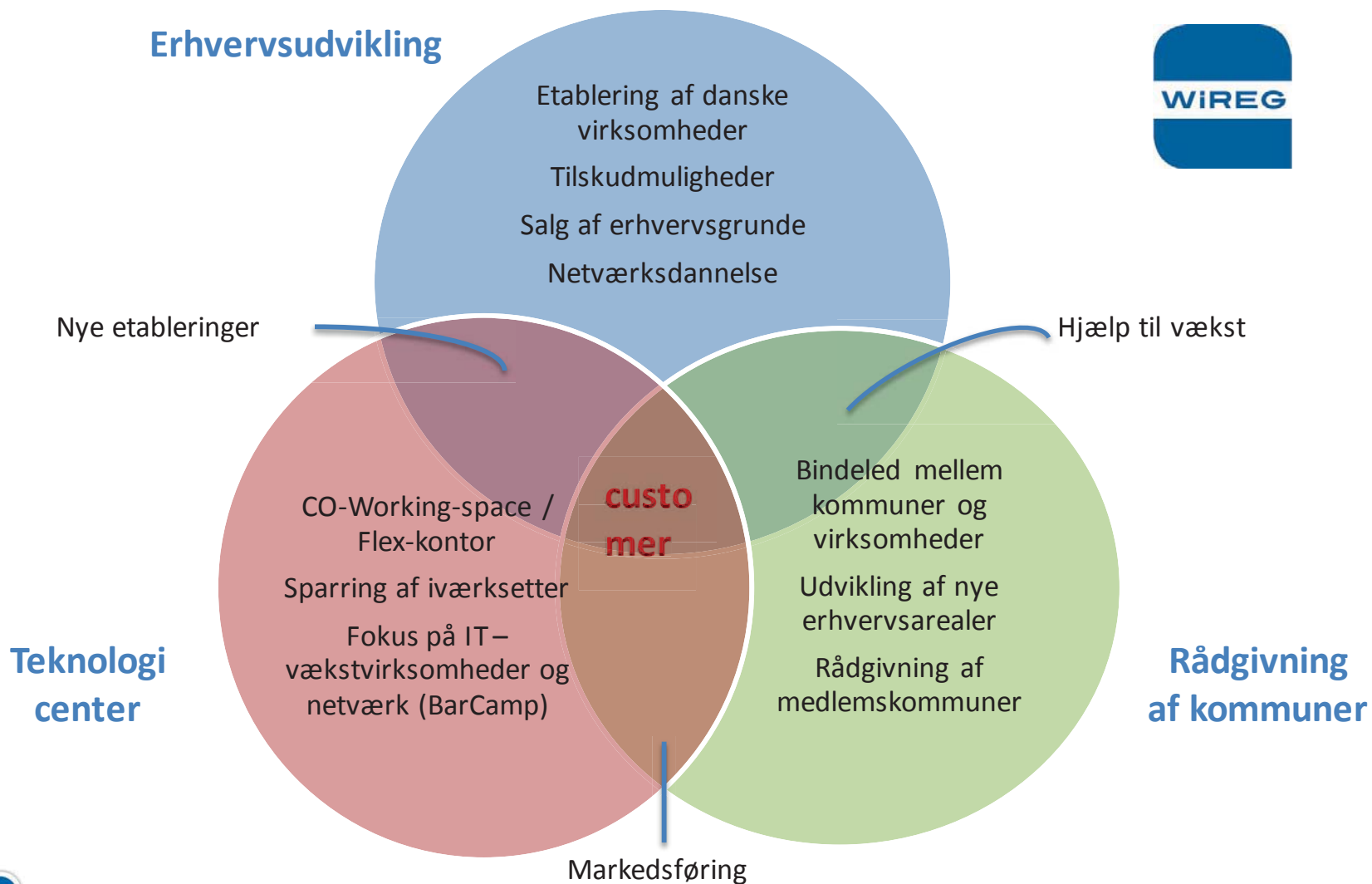


12.695  
virksomheder  
ca.  
10 % kommer  
fra Danmark



Arbejdskraft: 83.450  
(fuld tid)

### 3. WiREG – struktur og opgaver



## 4. Styrker i regionen Flensborg / Slesvig

---

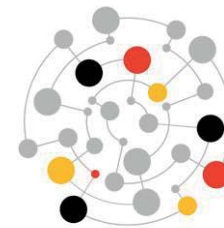
- Sprog (ca. 30% af alle borgere taler dansk)
- IT-miljø i samarbejde med Flensborg universitet
- Attraktivt arbejdsmarked, arbejdstider og lønforhold
- Motiveret arbejdskraft med eksporterfaring
- Tilgang til det europæiske marked
- Grænseoverskridende banker (f.eks. Sydbank)
- Etablering af tysk salgskontor med optimal beliggenhed for danske medarbejdere

## 5. Målsætningen af foreningen „Business Tyskland“

---

Støtte og fremme skandinavisk virksomheder og erhvervsdrivende i optagelsen eller oprettelse af forretningsforbindelser og etablering i Slesvig-Holsten og især i regionen Flensborg / Slesvig.

Se mere på: [www.business-tyskland.dk](http://www.business-tyskland.dk)



BUSINESS  
**TYSKLAND**



# 5. Medlemmer



**BUSINESS  
TYSKLAND**

Advokater/

Notarer:

Revisorer:



**BROCK MÜLLER ZIEGENBEIN**  
RECHTSANWÄLTE NOTARE

**dantax** ✓

Banker: din revisor i tyskland.

 **tyskrevision**<sup>®</sup>  
TR Steuerberater

Kreditoplysninger  
og inkassoservice:

Erhvervsudvikling:

**Sydbank**

Hvad kan vi gøre for dig

Markedsføring og s



**KielRegion**

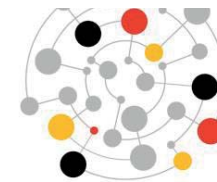
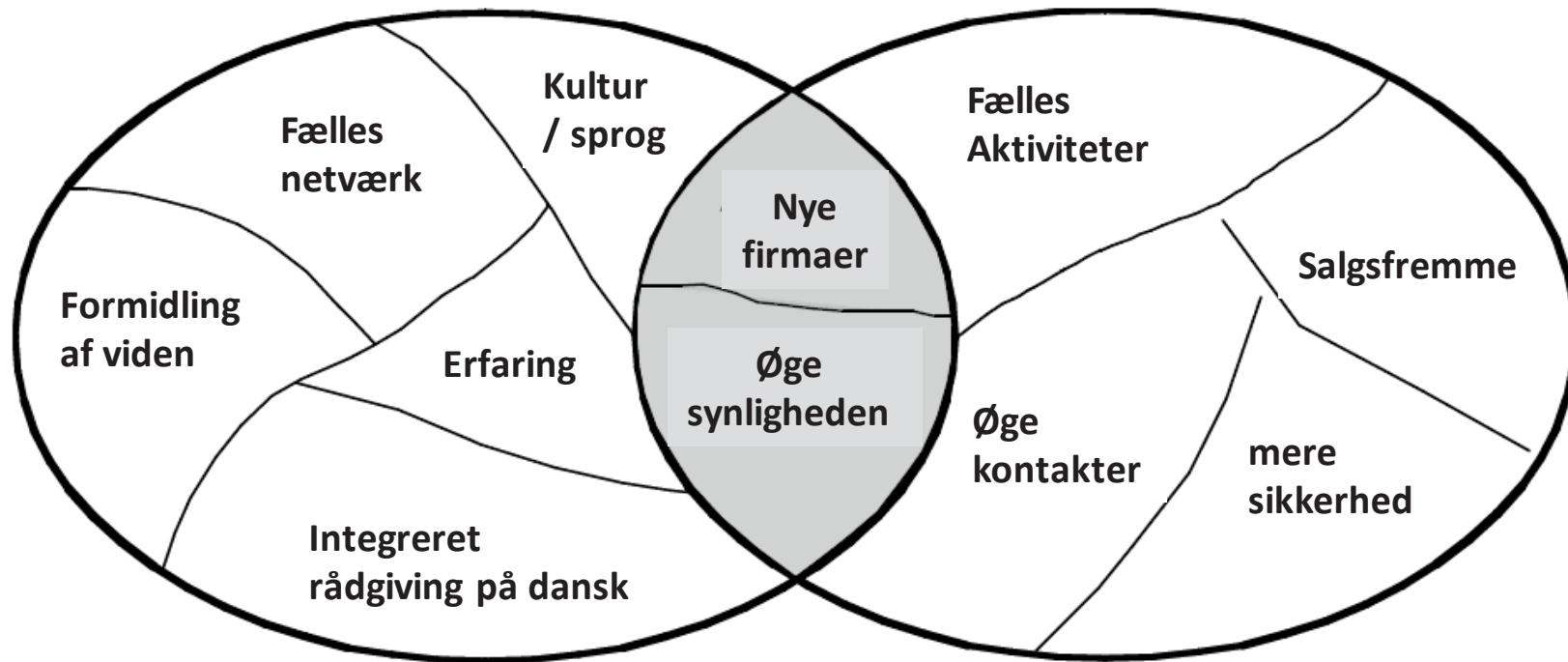


**WT.SH**   
Erhvervsfremme  
og Technologitransfer  
Schleswig-Holstein

**HOUSE OF EXPORTERS**  
COMMUNITY OF INTERNATIONAL TRADE

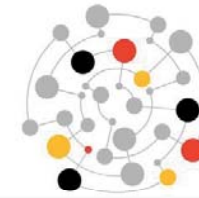


# 5. Business Tyskland – vores idegrundlag og mål



**BUSINESS  
TYSKLAND**

## 6. Konkrete services i ”Business Tyskland”konceptet



BUSINESS  
TYSKLAND

Vores tosprogede eksperter, der både har kunder nord og syd for grænsen, har stort kendskab til de juridiske, forretningsmæssige og kulturelle forskelle mellem de to nabolande.



## 6. Konkrete ydelser i "Business Tyskland"konceptet

---

- Fremstilling af markedsføringsmateriale på tysk
- Rådgivning med hensyn til etableringsformer
- Produktilpasning i forhold til lokal lovgivning og trends
- Markedsundersøgelser og analyse af kundepotentialet
- Hjælp til at få opbygget de første kundekontakter
- Markedsundersøgelse med fokus på rekruttering af arbejdskraft
- Rådgiving omkring tysk forretningskultur
- Oplysninger om alle omkostninger i Tyskland
- Tilbud af kontor- og erhvervsarealer



BUSINESS  
**TYSKLAND**

## 6. Konkrete ydelser i "Business Tyskland"konceptet

---

**Tre forskellige konference formater som tilbud for erhvervsfremmeaktører:**



### **A. „Roundtable Business Tyskland“ (2 timer)**

**Gratis** rådgivning fra 2-3 medlemmer af Business Tyskland for op til fem virksomheder pr. bord (maks. 15 deltager ved 3 bord) i en "rundbordsmøde proces" med individuel rådgivning i tre forskellige emner.

## 6. Konkrete ydelser i "Business Tyskland"konceptet

---

**Tre forskellige konference formater som tilbud for erhvervsfremmeaktører:**



**B. "Rådgivning med gentagende datoer" (hver rådgivning maks. 45 minutter)**

**Gratis** indledende rådgivning med en konkret emne (f.e. salg) og med faste datoer (f.e. hver 2nd tirsdag om måneden, kl. 10 – 12 fast etablerert Tyskland rådgivning.

## 6. Konkrete ydelser i "Business Tyskland"konceptet

---

**C. Format „Tysklandmesse“ med op til 100 deltager** (udførelse i flere lokaler) – 2-3 timer

### **Dagsorden:**

Velkommen af lokale partnere fra regionen

Velkommen borgmester

Business Tyskland - Velkommen

Schleswig-Holstein præsenterer (WIREG, KIWI, WTSH): økonomisk udvikling, købekraft



BUSINESS  
**TYSKLAND**

Workshops på ni temaborde (2-3 værelser) som en parallel begivenhed med 1-2 skift efter 25 minutter med følgende emner: Jura, salg, markedsføring, omkostninger, Best practise, skat, etablering, tilskudsmuligheder i Tyskland



## 6. Business Tyskland – Referencer

---



Frode Laursen har siden vores etablering i Flensburg i 2010 haft et tæt samarbejde med WIREG (Business Tyskland) omkring mange forskellige forhold, herunder bl.a. tilskudsmuligheder ved investering i lager- og logistikløsninger, myndighedskontakter, kulturforskelle mellem Danmark og Tyskland og mange andre vigtige områder. Denne kontakt har været en af årsagerne til at vi har fået en god start i Flensburg.

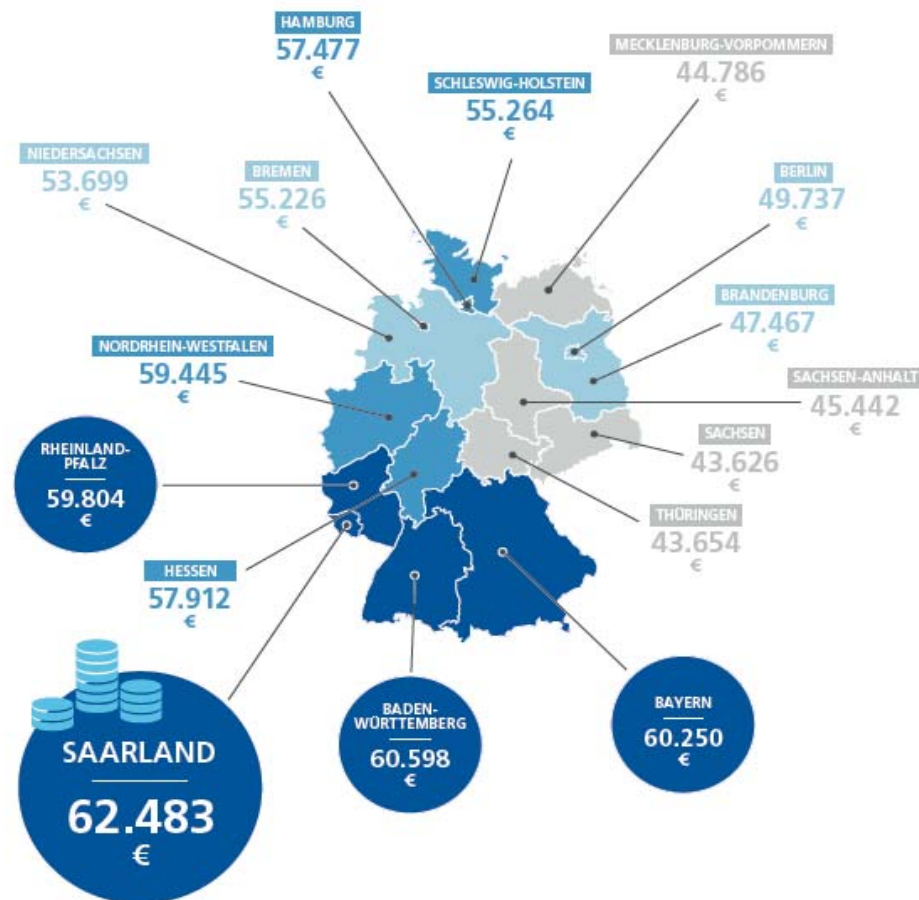
Med venlig hilsen / Best Regards  
Anders Balle  
Direktør / Director



# 7. Arbejdsomkostninger i Tyskland



## GEHÄLTER NACH REGIONEN



**Kilde:**  
Stepstone  
Gehaltsreport 2016

## 7. Lønninger / år (gennemsnit) i Tyskland (inkl. sociale omkostninger!)

---

Direktør (ca. 40 medarbejder):	134.578,- €	= 1.003.000,- DKK
Afdelings- eller mellemlider:	76.128,- €	= 567.154,- DKK
Ingeniør / udvikler / sælger inkl. bonus:	72.956,- €	= 543.522,- DKK
Bogholder:	45.994,- €	= 342.655,- DKK
Sekretær:	36.478,- €	= 271.761,- DKK
Produktionsmedarbejder:	28.178,- €	= 209.701,- DKK

**OBS: inkl. en månedsløn („Weihnachtsgeld“) som bonus inkl. sociale omkostninger 22%!**

## 8. Tilskudsmuligheder ved etablering

---

### 1. Løntilskud fra arbejdsformidlingen

+ op til **50 % af lønomkostninger** for langtidsledige (maks. 3 mdr.)

Wir fördern Wirtschaft



Landesprogramm Wirtschaft: Gefördert durch die Europäische Union - Europäischer Fonds für regionale Entwicklung (EFRE), den Bund und das Land Schleswig-Holstein

### 2. Investeringstilskud fra Land Slesvig-Holsten

20 % af investeringsomkostninger i tilskud, afhængig af nye arbejdspladser og investeringsbeløb (mindst 250.0000,- EURO og 2 nye medarbejder); egenkapital mindst 20%.

**Tilskud: 35.000,- EURO (260.750,- DKK)** per ny fuldtidsmedarbejder

## Business Tyskland (BT)

Direktør BT:

Adresse:

Telefon:

Email:

Homepage:

Wolfgang Schmütz

Lise-Meitner-Straße 2

D-24941 Flensburg

++49-461-9992 247

[schmuetz@wireg.de](mailto:schmuetz@wireg.de)

[www.wireg.de](http://www.wireg.de)



Direktør WiREG mbH:

Adresse:

Telefon:

Email:

Homepage:

Michael Otten

Lise-Meitner-Straße 2

D-24941 Flensburg

++49-461-9992 222

[otten@wireg.de](mailto:otten@wireg.de)

[www.wireg.de](http://www.wireg.de)



**BUSINESS  
TYSKLAND**